



# *Wenn Kreuzkröten zur Herausforderung werden*

## *CEF - Maßnahmen in der Praxis*

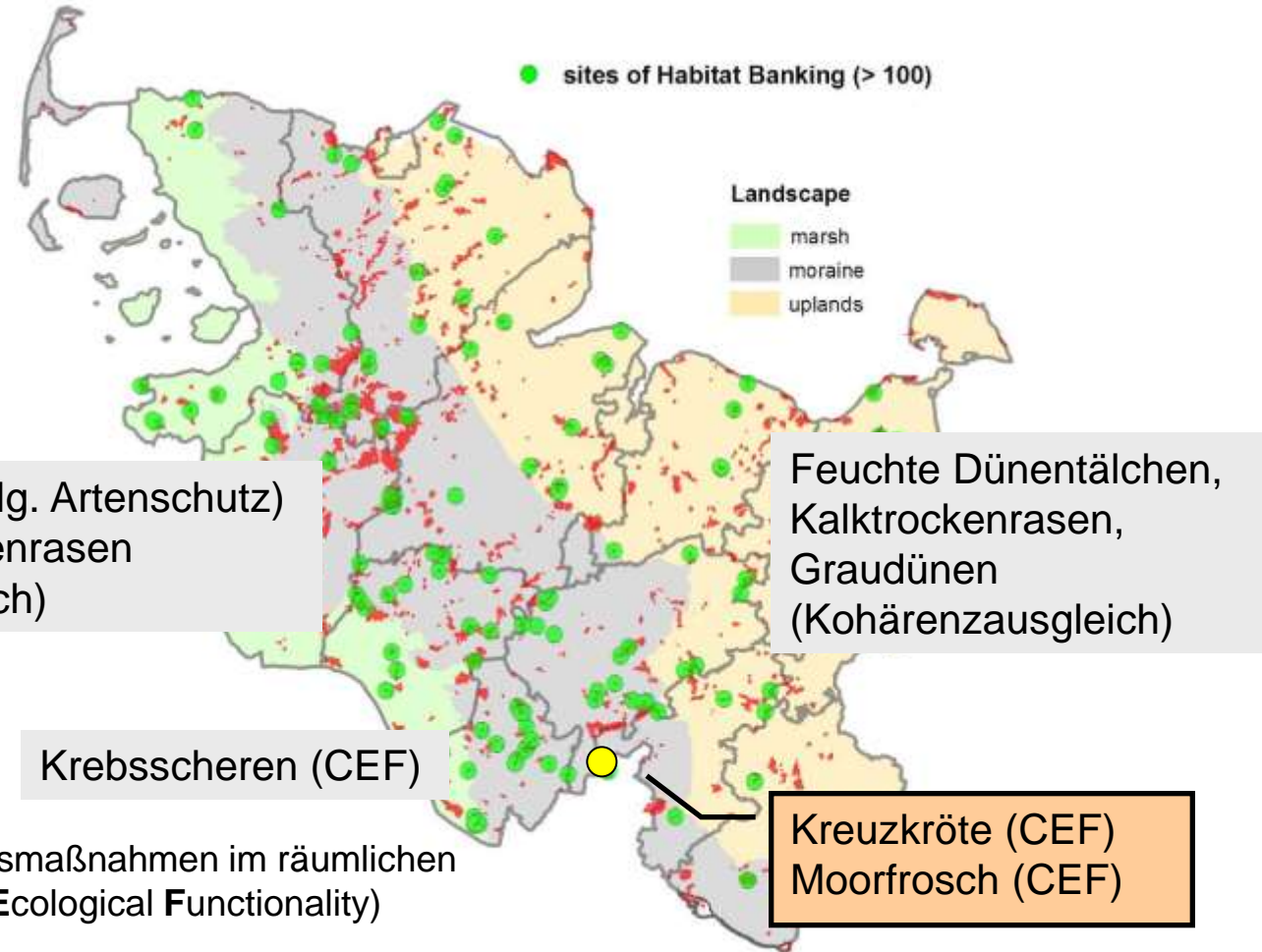
*Ute Ojowski  
(Ausgleichsagentur Schleswig-Holstein GmbH)*

*BNUR - Flintbek, 25.02.2014*



- 100%-ige Tochter der Stiftung Naturschutz
- Gründung Dezember 2007  
Geschäftsführung: Heinrich Rottmann
- Koordination und Entwicklung von Ökokonten /  
Kompensationsflächen der Stiftung Naturschutz
- Umsetzung von Kompensations- und speziellen  
Artenschutzmaßnahmen
- Ansprechpartner für Vorhabenträger und Behörden





CEF: vorgezogene Ausgleichsmaßnahmen im räumlichen Zusammenhang (**C**ontinued **E**cological **F**unctionality)

FCS: Maßnahmen zur Sicherung des Erhaltungszustands (**F**avourable **C**onservation **S**tatus)

# Kreuzkröten

- Pionierart: erste Amphibienart an neuen Gewässern
- Laichplatzvagabund, keine Bindung an traditionelle Laichgewässer
- kurze Entwicklungszeit, minimal 3-4 Wo vom Laich zur ca. 1 cm großen Jungkröte, zeitlich weiteres Fenster für Laichaktivität  
→ als Anpassung an flache, schnell austrocknende weil sonnenexponierte Laichgewässer
- dämmerungs- und nachtaktiv, tagsüber eingegraben in lockerem Sandboden in Kleinsäugerbauten, Hohlräumen zwischen Steinen
- RL SH 3, Anh. IV FFH-RL, streng geschützte Art



# Kreuzkröte Glasmoor



AUSGLEICHS  
AGENTUR  
Schleswig-Holstein

## Artenschutz für Erweiterung Umspannwerk HH-Nord

4 km Eingriffsbereich zum Glasmoor

Verlust Kreuzkrötenhabitat mit bedeutender Ruferpopulation (3-12 Rufer)

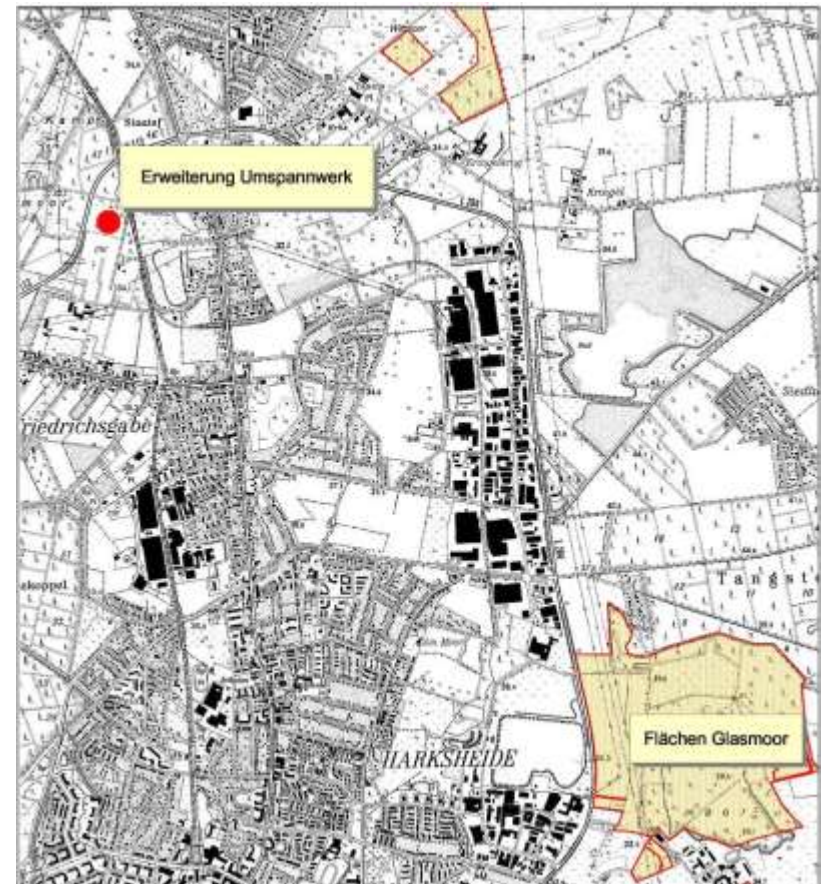
Vorgezogenen Maßnahme (CEF) zur Anlage Ersatzlebensräume im räumlichen Umfeld nicht möglich

Anlage von Ersatzhabitaten im Glasmoor (Habitatmaßnahmen 2009, 2010, tlw. 2012)

Populationsmanagement zur Ansiedlung von Kreuzkröten vor Umsiedlung (2009-2011)

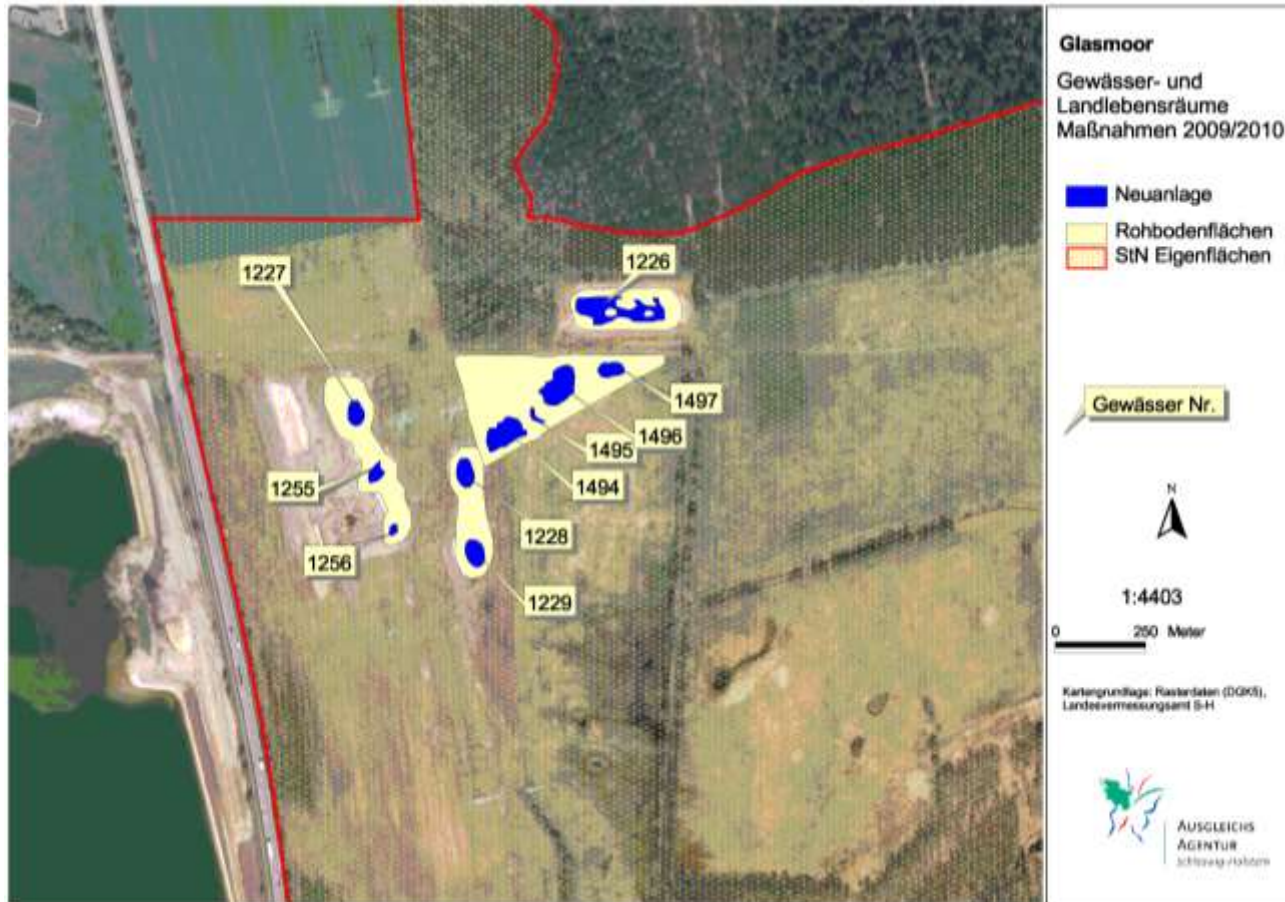
Umsiedlung Eingriffspopulation (2011)

2011-2013 Erfolgskontrolle



# Kreuzkröte Glasmoor

## Umsetzung 2009-2013



**Ersatzlebensräume  
Glasmoor:**

**10 Laichgewässer  
Σ 0,373 ha**

**Landhabitats  
Σ 1,519 ha**

**Verstecke  
bisher ca. 143 t  
Lesesteine und  
Baumstubben**

# Kreuzkröte *Glasmoor*

## Habitatmanagement



# Kreuzkröte Glasmoor

## Habitatmanagement





# Kreuzkröte Glasmoor

## Habitatmanagement - HOW

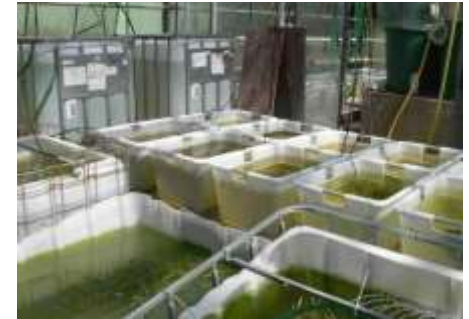


Einbindung der Krötenlebensräume in HOW Glasmoor, ca. 40 ha  
Erhalt und Pflege von Offenlebensräumen durch Robustrinder und Koniks  
kontinuierlicher Verbiss, Vertritt aufkommender Vegetation  
kontinuierliches Herdenmanagement

# Kreuzkröte Glasmoor

## Populationsmanagement Voraussetzungen

- Habitatmanagement ist vorher durchgeführt worden und wird ggf. fortgeführt
- Gefährdungs- oder Aussterbeursachen sind beseitigt
- Dauerhafte Sicherung gewährleistet
- Bewertung der Populationen und Zielgebiete ist durch Experten erfolgt
- Monitoring und flexible Maßnahmenanpassung
- 2009-2011 Aufbau einer neuen Population:  
Aussetzen von 13.000 Jungkröten („4-Beiner“) und  
ca. 23.000 Kaulquappen



# Umsiedlung 2011

Kampmoor



Kampmoor 2012



Fanganlage



# Umsiedlung + Erfolgskontrolle



Juni bis August 2011

11 ad. Weibchen  
und 3 Männchen

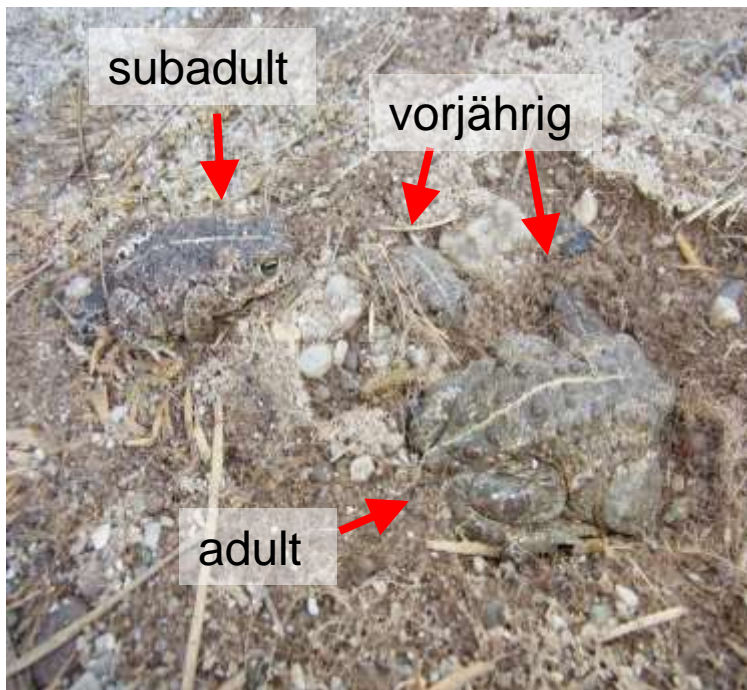
Sperranlage (ca. 6.000 m<sup>2</sup>)  
verhindert abwandern

2012 Rückbau  
Sperranlage/Zaun,  
Umsiedlung 2 Rufer 2012

Erfolgskontrolle 2011 bis 2013 (Rufer und Reproduktion):

Jahr	Anzahl Rufer	Reproduktionsnachweis	Reprod.-Gewässer	Altersstruktur
2011	> 13	-	-	0 - 2 Jahre
2012	> 39	3 Laichstränge / 3 ♀	1	1 - $\geq$ 3 Jahre
2013	> 16-21	10 Laichstränge / 17 ♀	9	0 - $\geq$ 3 Jahre

# Erfolgskontrolle



# Kreuzkröte Glasmoor - Fazit

- Umsiedlung erfolgreich abgeschlossen  
(2011: 11 ♂, 3 ♀ // 2012: 2 ♂, - ♀ // 2013: - ♂, - ♀)
- Zustand der Population Glasmoor derzeit gut bis sehr gut
- Anstieg Besiedlung der Gewässer als Ruf- und Laichgewässer (2012: 1, 2013: 8+1)
- Populationsstruktur nach wie vor günstig: Nachweis aller Altersklassen
- Anstieg Bestand reproduktiver Weibchen  
(2012: 2-3 ♀, 2013: 17-18 ♀)
- Kreuzkröte, Teichfrosch u. Knoblauchkröte mit höchster Präsenz in Gewässern (77 bzw. 69%),  
zus. Moorfrosch, Grasfrosch, Erdkröte und Teichmolch



**ABER: Nachhaltiger Erfolg nur durch Offenhaltung der Laich- und Landlebensräume → optimalem Weidemanagement und ggf. Nachsteuerung !**



***... vielen Dank für Ihre Aufmerksamkeit***



# **Ausgleichsagentur Schleswig-Holstein GmbH** **Stiftung Naturschutz Schleswig-Holstein**

Eschenbrook 4

24113 Molfsee

[www.ausgleichsagentur.de](http://www.ausgleichsagentur.de)

[www.stiftungsland.de](http://www.stiftungsland.de)

[ojowski@ausgleichsagentur.de](mailto:ojowski@ausgleichsagentur.de)

